

PHOENICS 中后处理 Photon 使用教程（2）

——几何模型的导入（非贴体坐标）

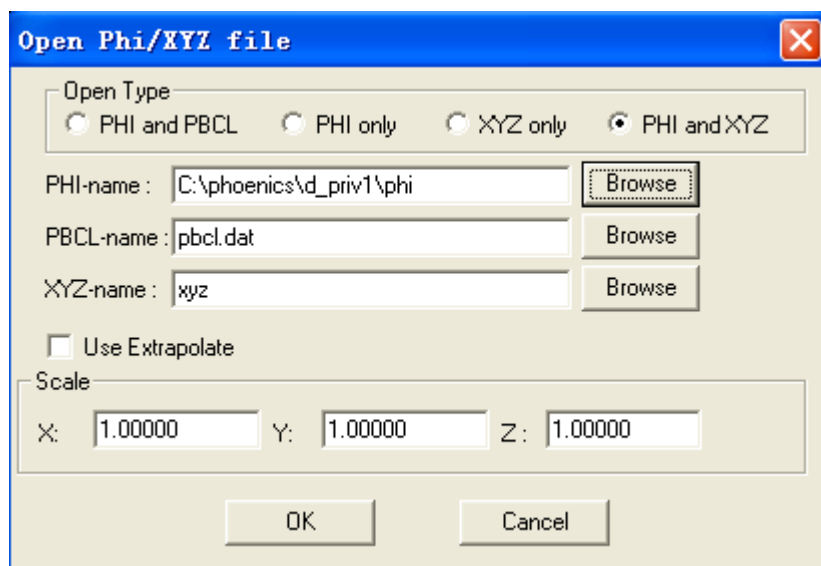
上海飞熠软件技术有限公司 余祖斌著

摘要：如何在 PHOENICS 后处理 Photon 中导入笛卡尔坐标系或者圆柱坐标系下的几何模型。

打开 PHOENICS，调用 I104 例子，计算 Run-》 Solver。（会产生 phi 和 patgeo 文件）
在计算完毕后打开 run-》 post processor-》 text mode（photon）然后弹出 photon 界面。
以下操作介绍如果导入笛卡尔坐标下的几何图形。

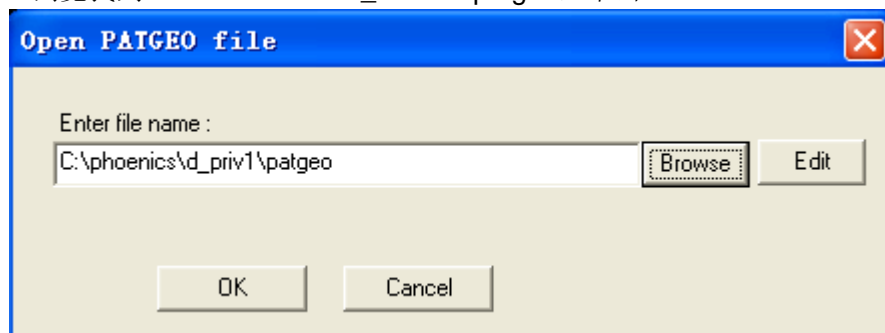
一 文件读入

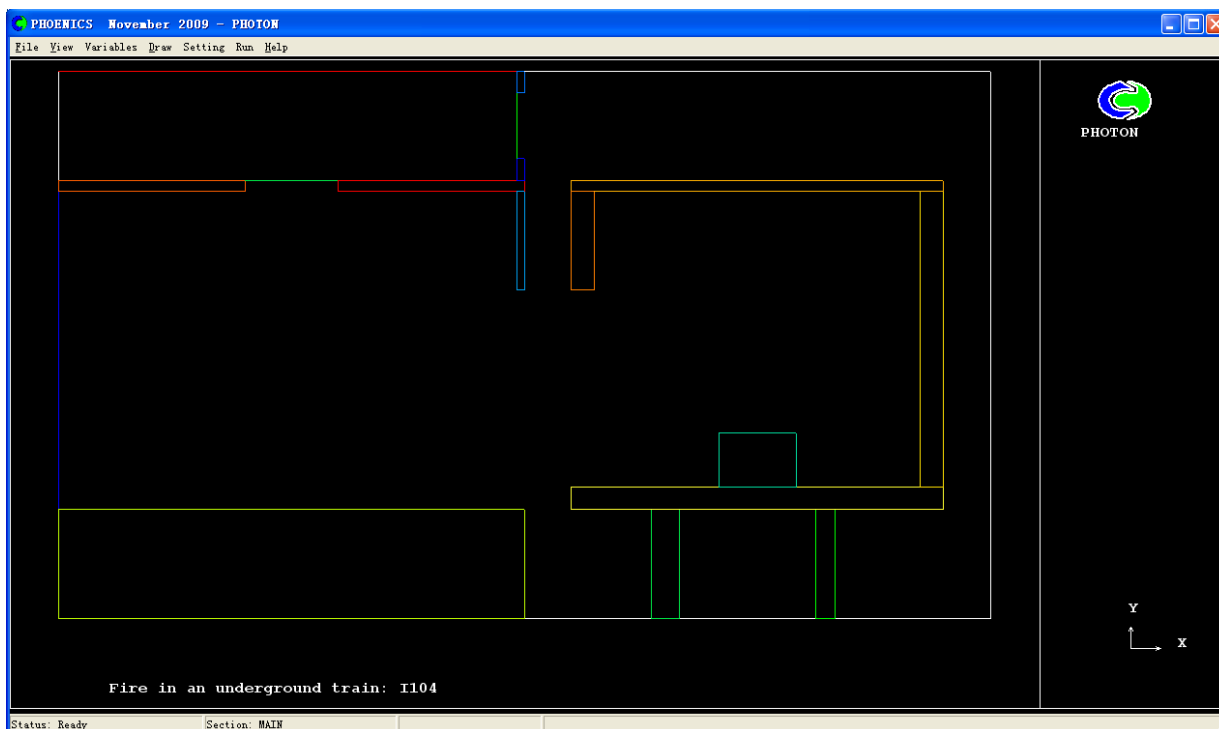
- 1 File-》 open PHI/XYZ file ；
- 2 选择 PHI and XYZ ；
- 3 浏览找到 C:\PHOENICS\D_PRIV1\PHI （当前工作目录），单击 O K。



二 几何导入

- 1 File-》 open Patgeo file ；
- 2 浏览找到 C:\PHOENICS\D_PRIV1\ patgeo，单击 O K。

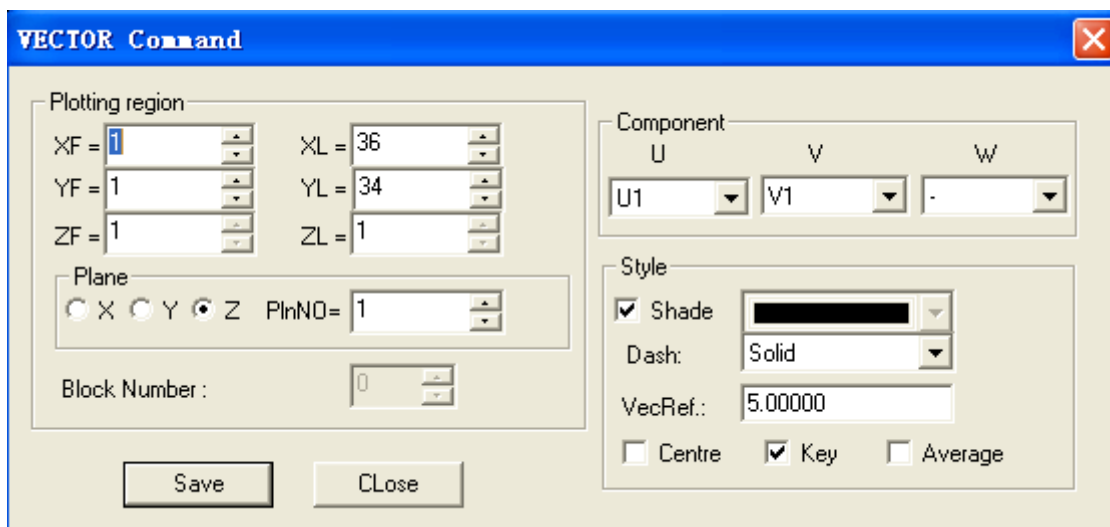




三 矢量图显示

1 Draw-》vector 点击 add;

按照 vector command 对话框，由于是二维平面图，对 $z=0$ 平面进行如下设置



2 Vector 的图形显示为:

